

MANUAL BÁSICO TECLADO EN PANTALLA LINUX



Hoy voy a telet|



TECLADO en PANTALLA

A continuación se listan las configuraciones básicas que se le puede realizar al teclado en pantalla provisto por Linux (onboard).



A la derecha se muestran las opciones de configuración.



En caso de seleccionar “teclado numérico”, aparecen las teclas que expanden el teclado común.



En caso de seleccionar “Modificar el cursor”, aparece el siguiente submenú con las opciones posibles para el cursor (columna marcada en azul), dónde las opciones indican:



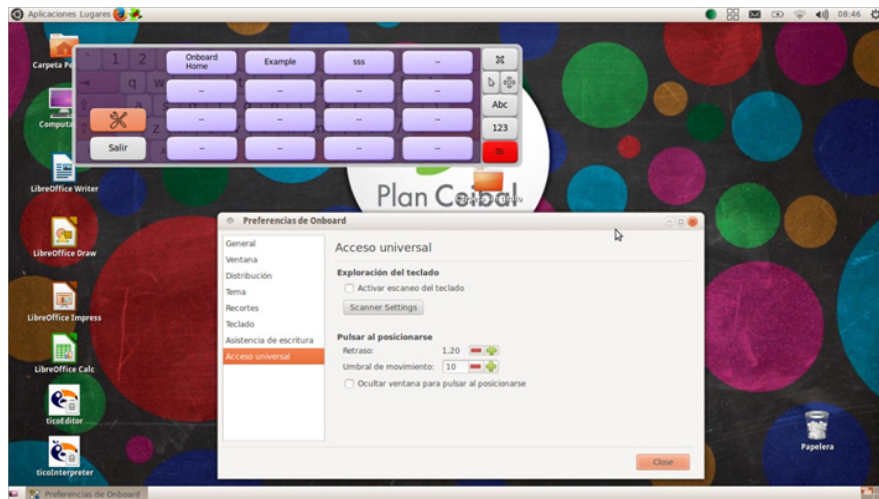
Clic izquierdo, clic derecho, doble clic, arrastrar y el último ícono (seleccionado en rojo) despliega el mismo submenú separado del teclado, para poder utilizar sin el mismo:



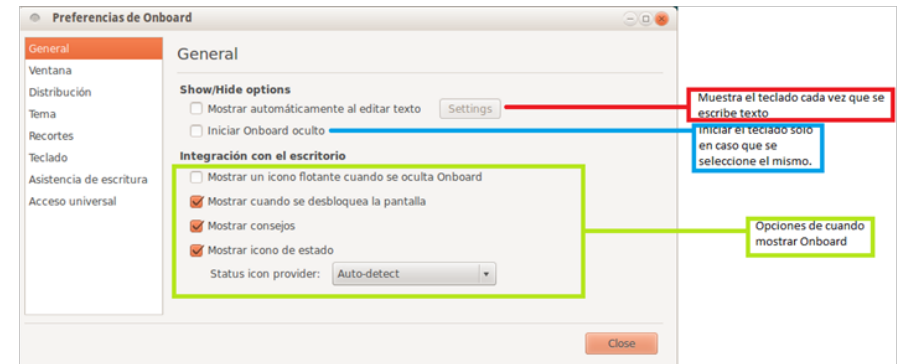
La tecla “Opciones” (en color rojo) desplegará el menú de “Preferencias”:



Allí aparecen opciones referidas a (listado a la izquierda del menú):

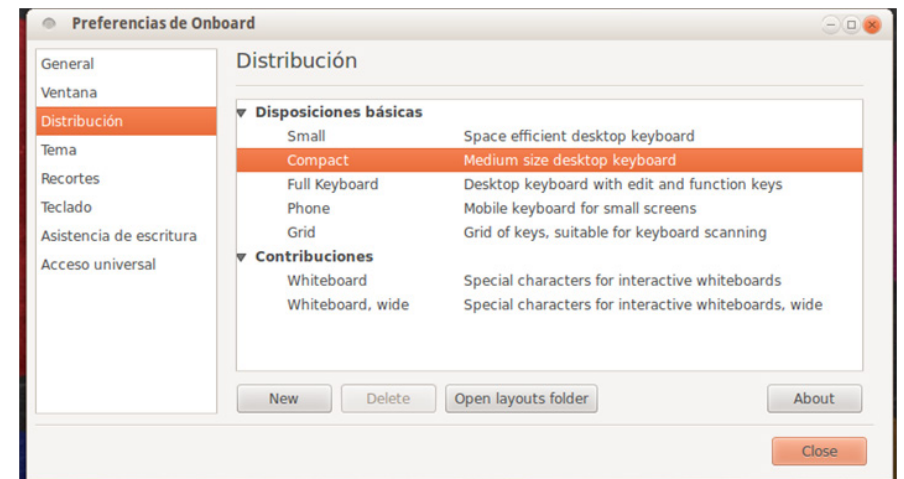


General: se encuentran las configuraciones sobre mostrar/ocultar el teclado y como/cuando se muestra en el escritorio el mismo.

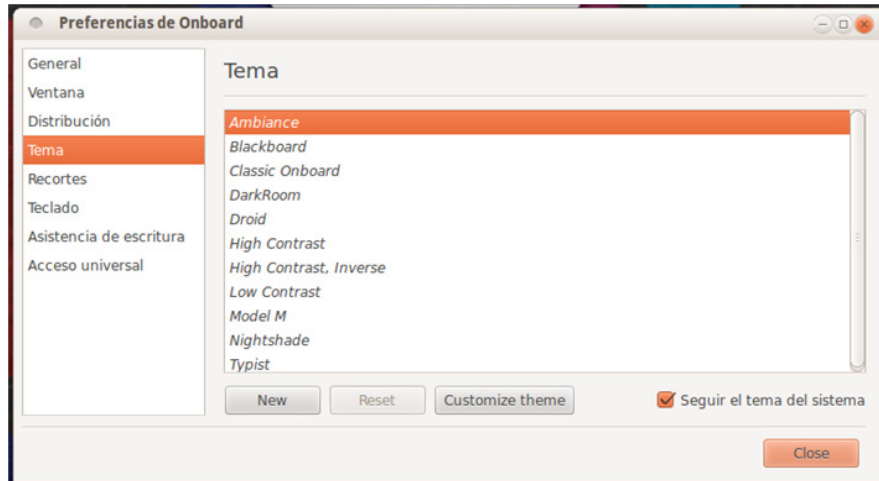


Ventana: ajustes de transparencia, lugar dónde se posiciona la ventana.

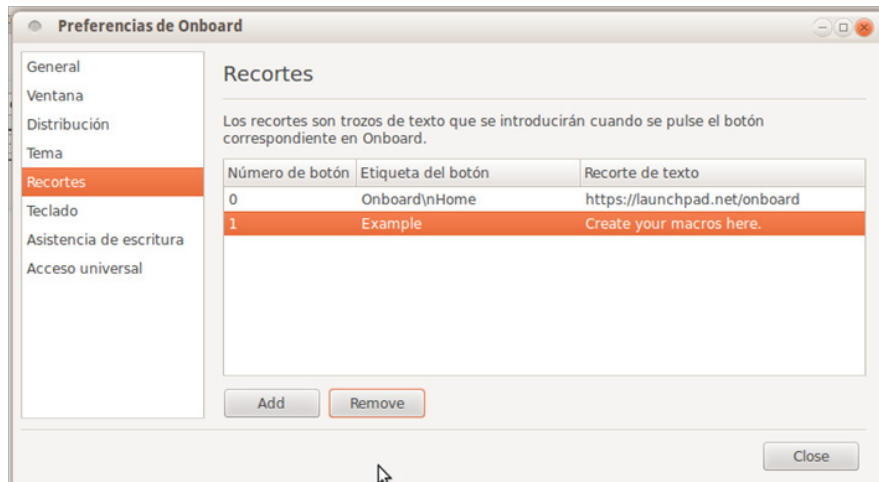
Distribución: opciones de configuración de la distribución del teclado.



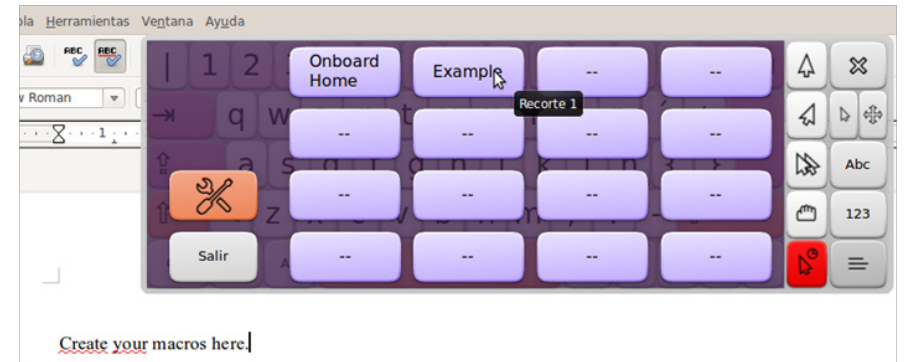
Tema: permite modificar el tipo de teclado (colores) y opciones sobre las teclas (mediante el submenú Customizetheme).



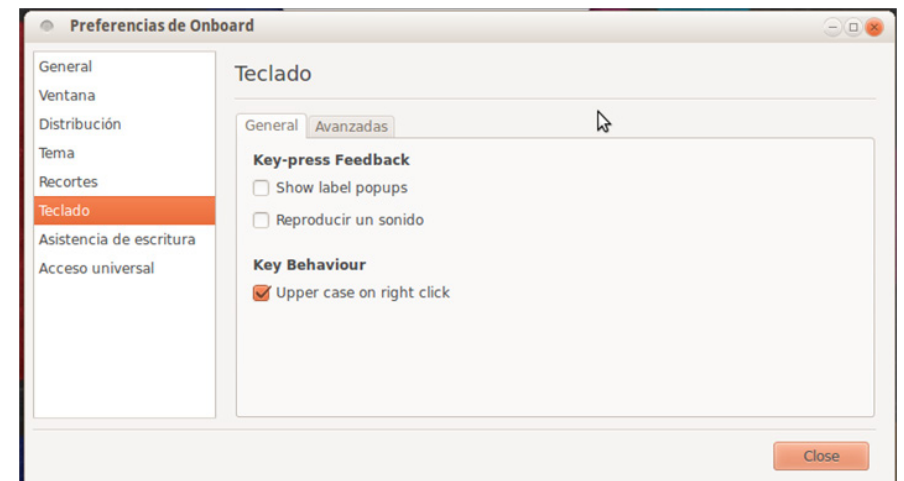
Recortes: permite almacenar textos predefinidos para luego insertarlos de manera más sencilla, haciendo simplemente clic en un botón. Por defecto trae un ejemplo: Onboard Home.



Una vez definidos los textos, si hacemos clic en “menú” aparecen las etiquetas insertadas para los mismos, y al hacer clic sobre los mismos, aparece la cadena de texto almacenada.



Teclado: opciones disponibles para el teclado sobre el comportamiento al presionar las teclas (emisión del sonido, escritura en mayúscula, retraso entre las pulsaciones de las teclas, comportamiento al mantener presionada la tecla).





Asistencia de escritura: muestra las opciones de asistencia de escritura, como pueden ser sugerencias de palabras y corrección de las mismas.



Acceso Universal: en esta opción se realiza la configuración del scanning y de la velocidad de pulsación.

